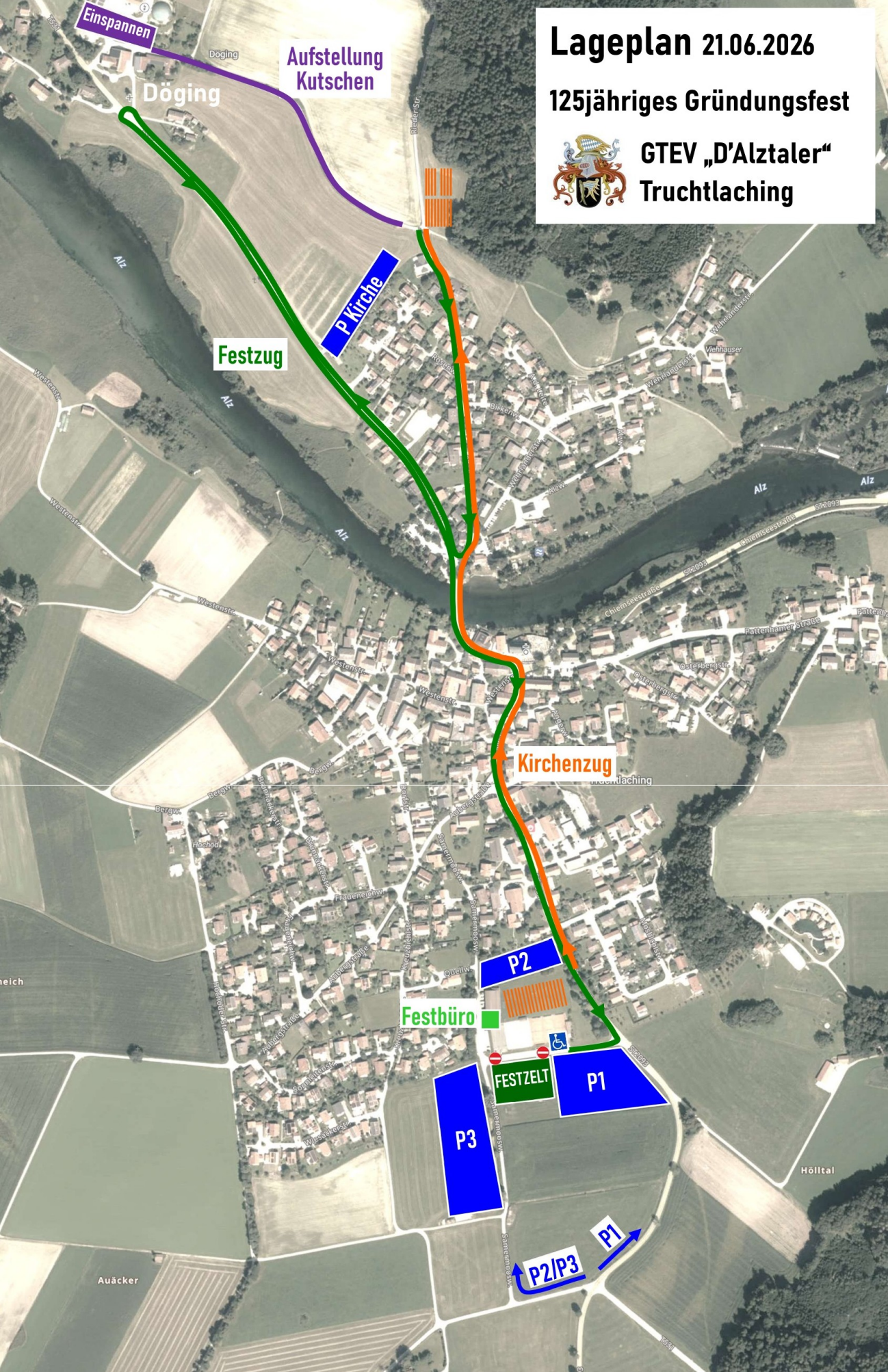


# Lageplan 21.06.2026

## 125jähriges Gründungsfest



GTEV „D'Alztaler“  
Truchtlaching



Döging

Aufstellung  
Kutschen

Festzug

P Kirche

Kirchenzug

Festbüro

P2

FESTZELT

P1

P3

P2/P3

P1

Auäcker

Hölltal





# Zugaufstellung 21.06.2026

## 125jähriges Gründungsfest GTEV „D'Alztaler“ Truchtlaching

<b>1. Zug</b> Zugführer: Huber Gregor
Musikkapelle Surberg-Lauter
Gaustandarte
GTEV "D'Alztaler" Truchtlaching
2x Ponykutsche
Festwagen Truchtlaching
Gauausschuss / Ehrengäste
Ehrenkutsche
Motivwagen Truchtlachinger Kirche

<b>2. Zug</b> Zugführer: Stadler Hans
Blaskapelle Seeon
Schützenverein Truchtlaching
KSK Ising-Truchtlaching
Truchtlinger Frauengemeinschaft
BV Ising-Truchtlaching
FFW Truchtlaching
DLRG Seeon-Truchtlaching
SV Truchtlaching
KLJB Truchtlaching
Bulldogfreunde „Los ned aus“ Truchtlaching
Gartenbauverein Truchtlaching

<b>3. Zug</b> Zugführer: Lex Ludwig
Stadtmusik Traunstein
GTEV "Trauntal" Traunstein (Patenverein)
Festwagen Traunstein
GTEV "D' Grenzler" Marzoll

<b>4. Zug</b> Zugführer: Axthammer Hubert
Blaskapelle Traunwalchen
GTEV "D' Traunviertler" Traunwalchen
2x Festwagen Traunwalchen
GTEV D' Gmiadlichn Hochbergler

<b>5. Zug</b> Zugführer: Leitner Isidor
Musikkapelle Otting
GTEV Albertaich-Frabertsham
GTEV "Edelweiß" Endorf

<b>6. Zug</b> Zugführer: Frank Josef sen.
Musikkapelle Neukirchen
GTEV "Seerose" Seebruck
Festwagen Seebruck
GTEV "D' Bachecker" Hirnsberg-Pietzing

<b>7. Zug</b> Zugführer: Schlagberger Konrad
Blaskapelle Altenmarkt
GTEV "Auerbergler" Altenmarkt
Festwagen Altenmarkt
GTEV "Edelweiß" Vachendorf

<b>8. Zug</b> Zugführer: Daxenberger Bernhard
Musikkapelle Eggstätt
GTEV "Almfrieden" Aindorf-Pittenhart
Festwagen Aindorf-Pittenhart
GTEV "D' Simsseer" Prutting

<b>9. Zug</b> Zugführer: Daxenberger Simon
Stadtkapelle Trostberg
GTEV "D' Alzviertler" Trostberg
GTEV "D' Mühlberger" Waging

<b>10. Zug</b> Zugführer: Axthammer Josef jun.
Andreasbläser Engelsberg
GTEV "D' Mörntaler" Peterskirchen
GTEV "Eschenwald" Rettenbach

<b>11. Zug</b> Zugführer: Daxenberger Martin
Musikkapelle Chieming
GTEV "Chiemseer" Chieming
Festwagen Chieming
GTEV "D' Schneebergler" Schnaitsee

<b>12. Zug</b> Zugführer: Stadler Josef
Musikverein Schnaitsee
HuGTEV Waldhausen
GTEV "Surtal" Lauter

<b>13. Zug</b> Zugführer: Frank Josef jun.
GTEV Bergen
Trachtenkapelle Miesenbach
GTEV "D' Miesenbacher" Ruhpolding
Festwagen Ruhpolding

<b>14. Zug</b> Zugführer: Holzner Thomas
Musikkapelle Aschau im Chiemgau
GTEV "D' Chiemseer" Breitbrunn
Festwagen Breitbrunn
GTEV „D' Stoabergler“ Palling

<b>15. Zug</b> Zugführer: Georg Ludwig jun.
Musikkapelle Vogling-Siegsdorf
GTEV "D' Heutauer" Heutau
GTEV "D' Hartseer" Eggstätt

<b>16. Zug</b> Zugführer: Grassler Martin
Musikkapelle Nußdorf im Chiemgau
GTEV Nußdorf
Festwagen Nußdorf
GTEV "D' Arztberger" Eisenärzt

<b>17. Zug</b> Zugführer: Leitner Manfred
Blaskapelle Kraiburg
GTEV "D' Grüabinga" Obing
GTEV Siegsdorf
Brauereiwagen Baumburg

# FESTWOCH TRUCHTLING 2026



Do 18.6.

**BIERANSTICH**



Fr 19.6.

**Oberkrainerfest**

**DIE LUNGAUER  
OBERKRAINER POWER**

Sa 20.6.

**FESTABEND  
TRACHTENVEREIN**

*Alztal  
Express*

So 21.6.

**TRACHTENFEST  
125 JAHRE**



Do 25.6.

**JUBILÄUMSABEND KSK  
150 JAHRE**



Fr 26.6.

**WEINFEST**



Sa 27.6.

**FAMILIENTAG  
MIT OLDTIMER FRÜHSCHOPPEN**



Sa 27.6.

**ROCK NIGHT**



So 28.6.

**GAUSCHÜTZENFEST  
50 JAHRE**

*KruzeWuze*



Musikkapelle  
Surberg - Lauter

[www.festwoch.de](http://www.festwoch.de)

